



Dr Patch®



Mode d'emploi du cache-œil à occlusion totale

English on back

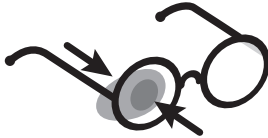
1 Positionner le cache-œil en silicone délicatement sur l'œil, et le maintenir en place à l'aide d'un doigt. (Le côté à trous dirigé vers l'extérieur du visage.)



2 Mettre les lunettes sur le visage afin de déterminer l'endroit où la ventouse sera fixée et assurez-vous que le cache-œil couvre complètement l'œil.



3 Exercer une pression des deux côtés afin que le cache-œil soit bien fixé. Pour une meilleure adhésion, mouiller la ventouse.



4 Maintenir les lunettes en place en utilisant le ruban élastique qui sera installé aux branches des lunettes.



5 Après usage, enlever délicatement le cache-œil en glissant un ongle sous la ventouse. **Ne pas tirer sur le cache-œil et ne pas pincer avec les ongles.**



6 Laver délicatement le cache-œil et les verres avec une eau savonneuse. Éviter les nettoyants commerciaux pour lunettes.



V27-01-16

Dr Patch®.com

783 Shefford, Bromont, Québec, J2L 1C4, Canada
Imprimé au Canada



Dr Patch®

Total Occlusion Eye Patch Instructions

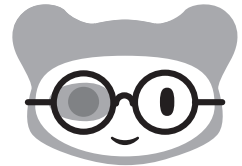
Français au verso



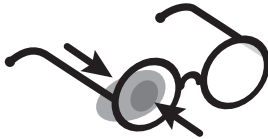
1 Position the silicone eye patch gently on the eye and hold it with a finger. (The air holes should face outward.)



2 Put the eyeglasses on to determine where the suction cup should be attached to the lens and make sure it covers the eye completely.



3 Press the suction cup and eyeglasses together firmly. For better adhesion, you can wet the suction cup.



4 Use the elastic strap to hold the eyeglasses in place, attaching it to the arms of the eyeglasses.



5 After use, gently remove the eye patch from the lens by wedging your fingernail under the suction cup. **Do not pull on the eye patch or pinch it with your fingernails.**



6 Gently wash the eye patch and the lenses with soapy water. Avoid commercial lenses cleaners.



V 27-01-16

Dr Patch®.com

783 Shefford, Bromont, Quebec, J2L 1C4, Canada
Printed in Canada