



Mode d'emploi du cache-œil à occlusion partielle

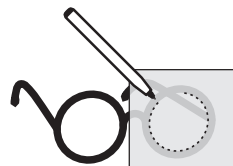
English on back



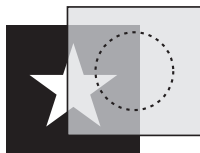
1 Détacher la pellicule transparente et l'appliquer à l'extérieur de la lentille à cacher.



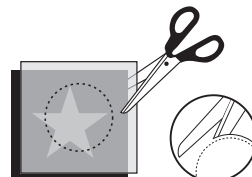
2 À l'aide du stylo, tracer précisément le contour du verre sur la pellicule transparente. Après avoir complété le trait, retirer la pellicule de la lentille.



3 Appliquer la pellicule transparente directement sur la pellicule à motifs en cadrant soigneusement le motif choisi.

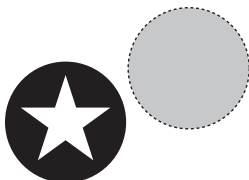


4 À l'aide des ciseaux, découper soigneusement les deux pellicules superposées en prenant soin de couper tout juste à l'extérieur (1/16 po. ou 1,5 mm) du trait de stylo.

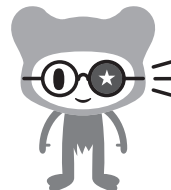


1/16 po. • 1,5 mm

5 Séparer les deux pellicules.



6 Appliquer le côté noir de la pellicule à motifs sur la surface extérieure de la lentille. Et ça y est !!





Partial Occlusion Eye Patch Instructions

Français au verso



1 Peel off the transparent film and apply it to the outside of the lens to be covered.



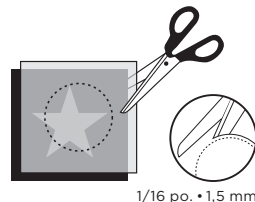
2 Using the pen, carefully draw a line on the transparent film around the edge of the lens. When the outline is completed, remove the film from the lens.



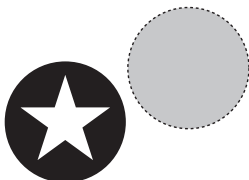
3 Select a design then carefully align and apply the transparent film on the design film.



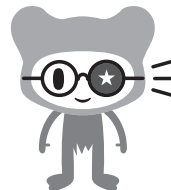
4 Using the scissors, carefully cut both films along the outside edge (1/16 inch / 1.5 mm) of the draw line.



5 Peel films apart.



6 Apply the black side of the design film onto the outside of the lens. And you're done!



1/27-01-16

DrPatch.com

783 Shefford, Bromont, Quebec, J2L 1C4, Canada
Printed in Canada